

Для того чтобы напечатать Ваш заказ правильно и красиво, у нас есть несколько требований и пожеланий:

мы даем все опции обработки и сохранения файла ориентируясь на приложение - **Adobe Photoshop**

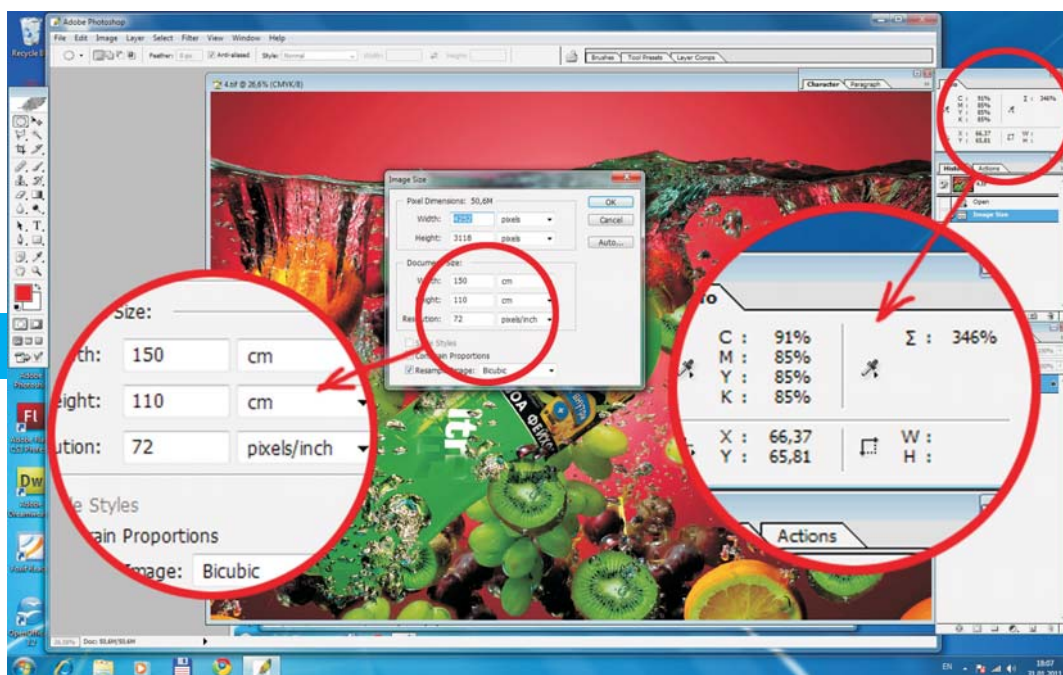
1. Сохраняйте макет дизайна в реальном размере и пропорциях.

Рис.1

2. Задавая размер (высота, ширина), укажите величину прорисовки изображения (Resolution: **pixel/inch**). Это резолуция файла, от которой зависит не только качество картинке, но и величина занимаемого места на диске и оперативной памяти.

Не стоит усложнять задачу себе, нам и компьютеру, если в этом нет необходимости.

Рис.1



на картинке пример файла размером 150см X 120см и с резолуцией 72 pixel/inch (Рис.1)

не путать с pixel/cm !!! (иначе ваш файл будет в 6 раз тяжелее!)

в выборе резолуции исходите из требований к печати:

18-20 pixel/inch - для печати **180 dpi** (Xaar 500 - Solvent)

30-40 pixel/inch - для печати **360 dpi** (Xaar 200 - Solvent)

72-100 pixel/inch - для печати **720 dpi** (Spectra SkyWalker, Spectra Polaris - Solvent)

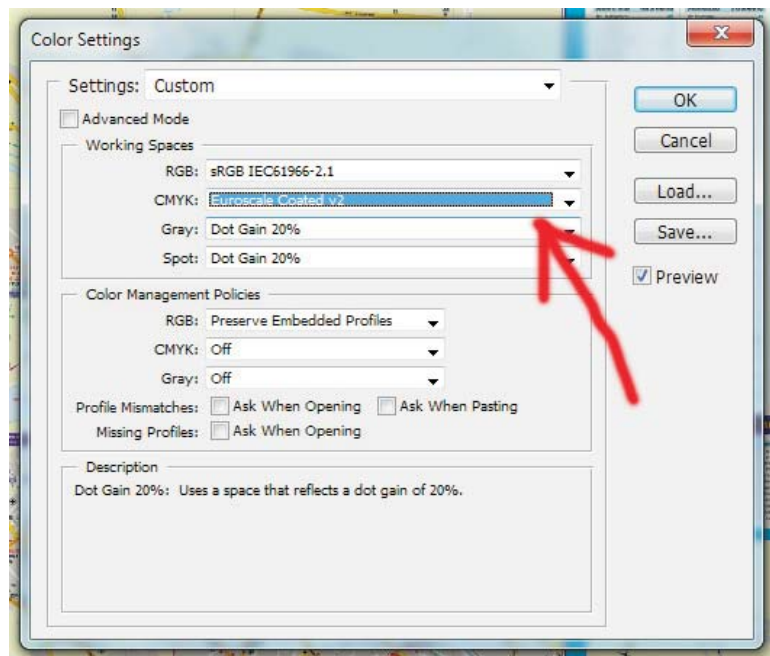
150-200 pixel/inch - для печати **1440 dpi** (Epson Dx5 - EcoSolvent, Due, Pigment)

3. Файл, подготовленный к печати в формате **TIF** и цветовой моделью **CMYK**.

Модель **CMYK** для растровых изображений задается дизайнером в процессе создания макета. Все приложения имеют встроенные профили для перевода, но для широкоформатной печати самым удачным профилем является **Euroscale Coated v.2**

Чтобы задействовать его в фотошопе необходимо зайти в меню Edit -> Color Settings или нажать Shift+Ctrl+K (Рис.2)

Color Settings

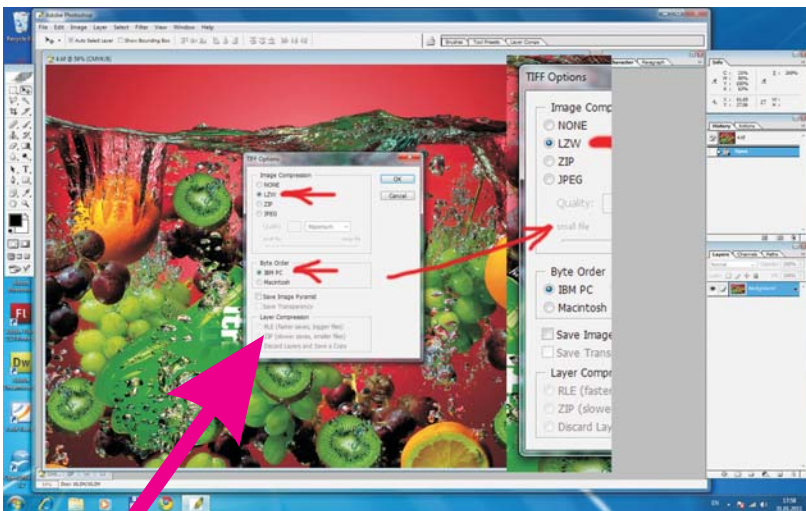


После этого можно задавать цмиковскую модель любому изображению или макету. Это достаточно сделать однажды, и все последующие изображения будут иметь правильный состав темных оттенков и теней.

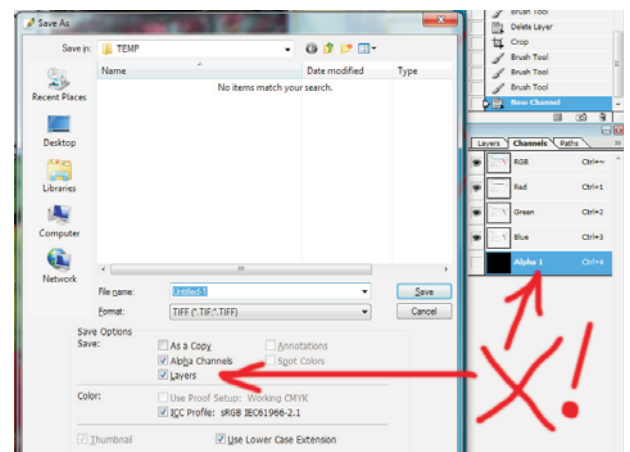
Рис.1

4. Установки сохранения файла должны иметь следующий вид:

File -> Save as.. -> tif -> TIFF Option



TIFF Option:
Image Compression - LZW
Byte Order - IBM PC



Save Option:
Alpha Channels - убрать галочку!
Layers - убрать галочку!

В результате у Вас на жестком диске должен сохраниться файл готовый для печати, с наименьшим размером и без потери качества. Это будет тифовский файл в цмике, не в слоях и без альфа-каналов.

Ждем ваших заказов! Качество гарантируем!